

# Whitepaper Beleuchtung



DE

Language: **German**  
Published: **12/2024**

**LOXONE**

# E-Book Beleuchtung

**03 Loxone im Überblick**

**04 Smartes Licht**

**05 Unterstützte Technologien**

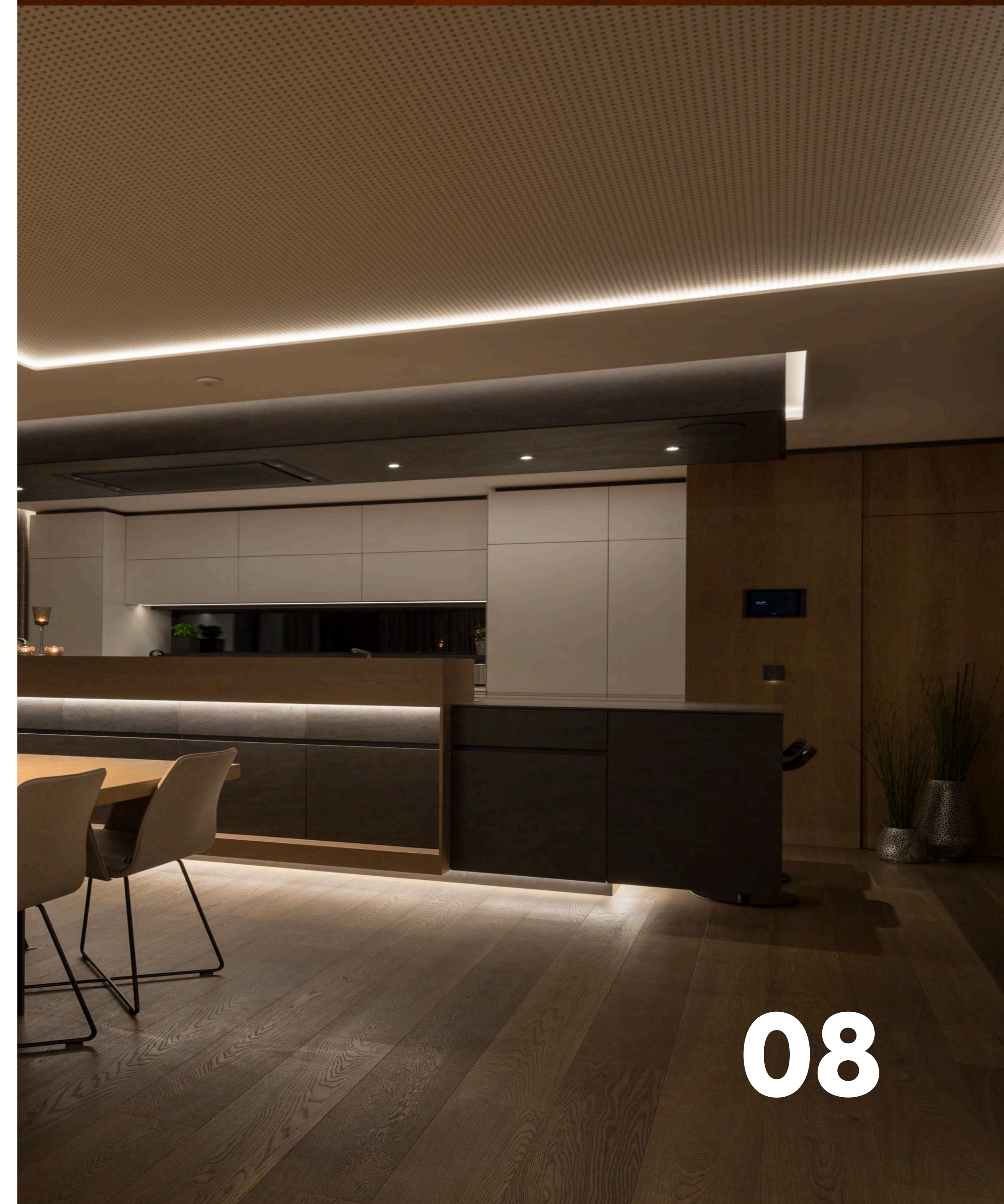
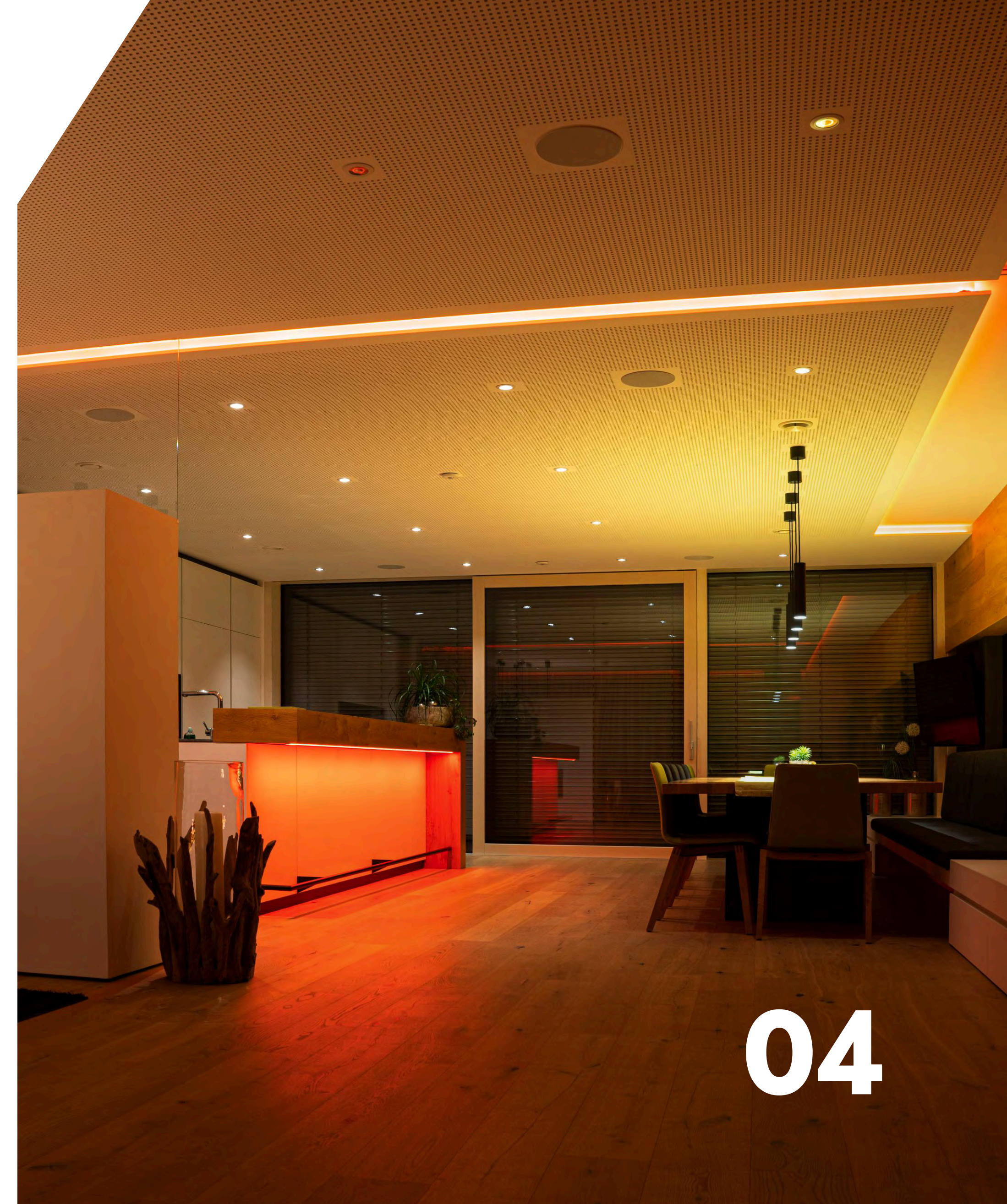
**06 Referenzprojekte**

**07 Lichtplanung**

**09 Aus der Praxis -  
Bedienung per Taster**

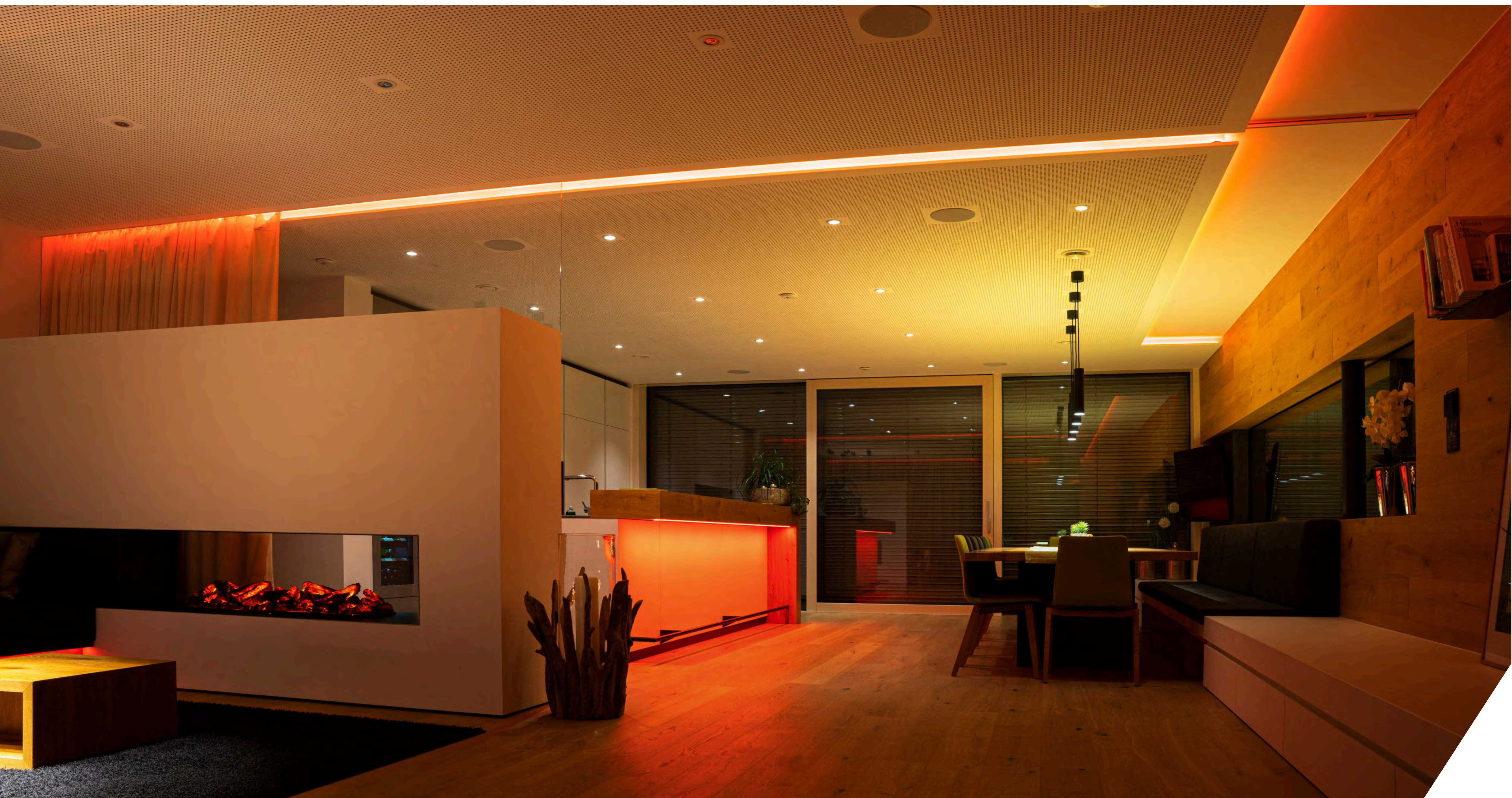
**10 Aus der Praxis -  
Bedienung per App**

**11 Unsere Produkte  
im Überblick**



# Die smarteste Haus- & Gebäudeautomation

Der Miniserver. Alles aus einer Hand.



# Smartes Licht

**Die klassische Glühbirne, die sich einfach nur Ein- & Ausschalten lässt, hat definitiv ausgedient! Heutzutage kann eine moderne Beleuchtung viel mehr, als noch vor einigen Jahren.**

Es gibt weitaus smartere Möglichkeiten, Räume gekonnt in Szene zu setzen. Eine moderne Beleuchtungstechnik schafft einen sehr großen Komfortgewinn, da sich der Raum durch die passende Beleuchtungstechnik individuell auf Bedürfnisse anpassen lässt.

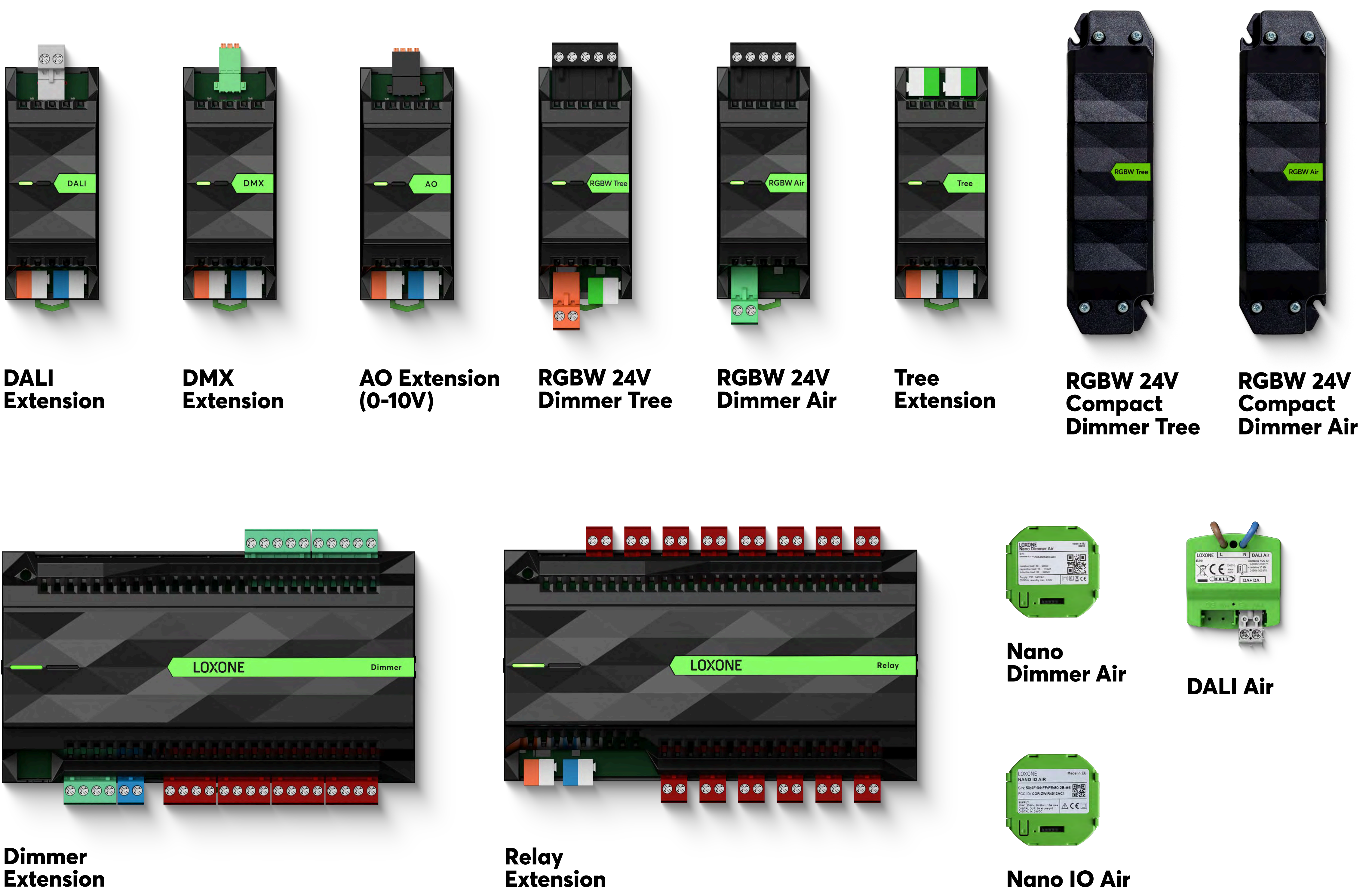
Loxone entwickelt Produkte, die einfach in der Planung und komfortabel in Installation und Betriebnahme sind. Daher bieten wir ein Basis-Sortiment an eigens entwickelten Beleuchtungsprodukten an, welche mit 24V PWM Technologie ausgestattet sind. Damit lässt sich die Helligkeit stufenlos regulieren und die Lichttemperatur und Farbe anpassen. Für individuelle, oder besondere Designansprüche können sie sich an die Leuchten unserer Kooperationspartner wenden. Diese sind auch nahtlos in das Loxone System integrierbar.

# Unterstützte Technologien

Zu den gängigsten Technologien in der Beleuchtungstechnik zählen:

- ▶ die Hoch- & Niedervolt LED Technik
- ▶ BUS-gesteuerte Leuchten via DALI oder DMX
- ▶ analoge Elektronische Vorschaltgeräte (EVG) z.B. 0-10V
- ▶ vereinzelt noch 230V Leuchten, welche sich mit Hilfe von Phasenanschnitt bzw. -abschnitt dimmen lassen.

Grundsätzlich können mit Loxone alle Arten von Leuchten bzw. Leuchtmitteln angesteuert werden. Hierzu bieten wir folgende **Extensions und Schnittstellen** an:



# Referenzprojekte

## Fortuna Arena, CZ



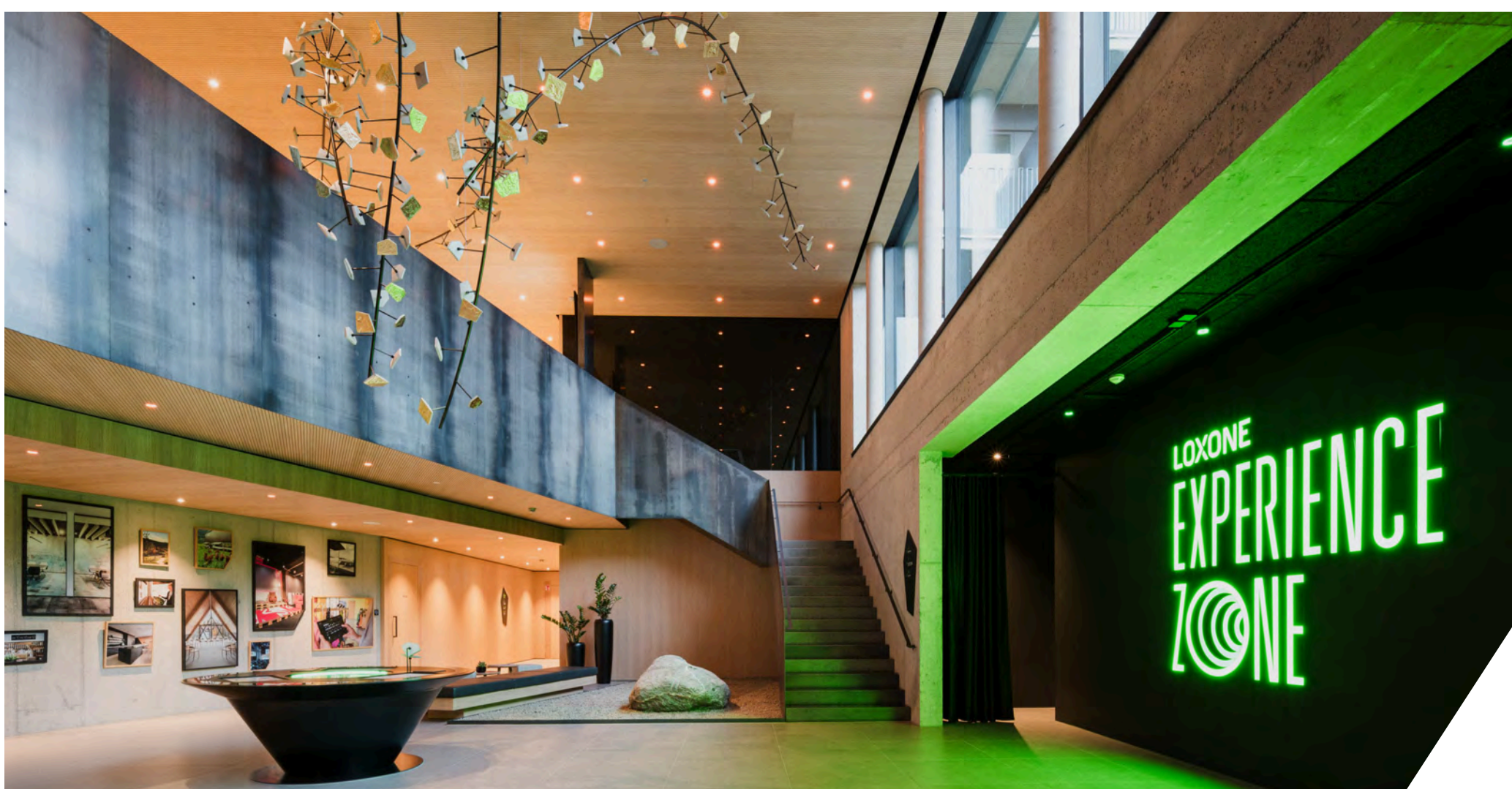
► Mehr Infos

## Hotel Nachrüsten



► Mehr Infos

## Loxone Campus



► Mehr Infos

## Beleuchtungsprojekte mit Loxone



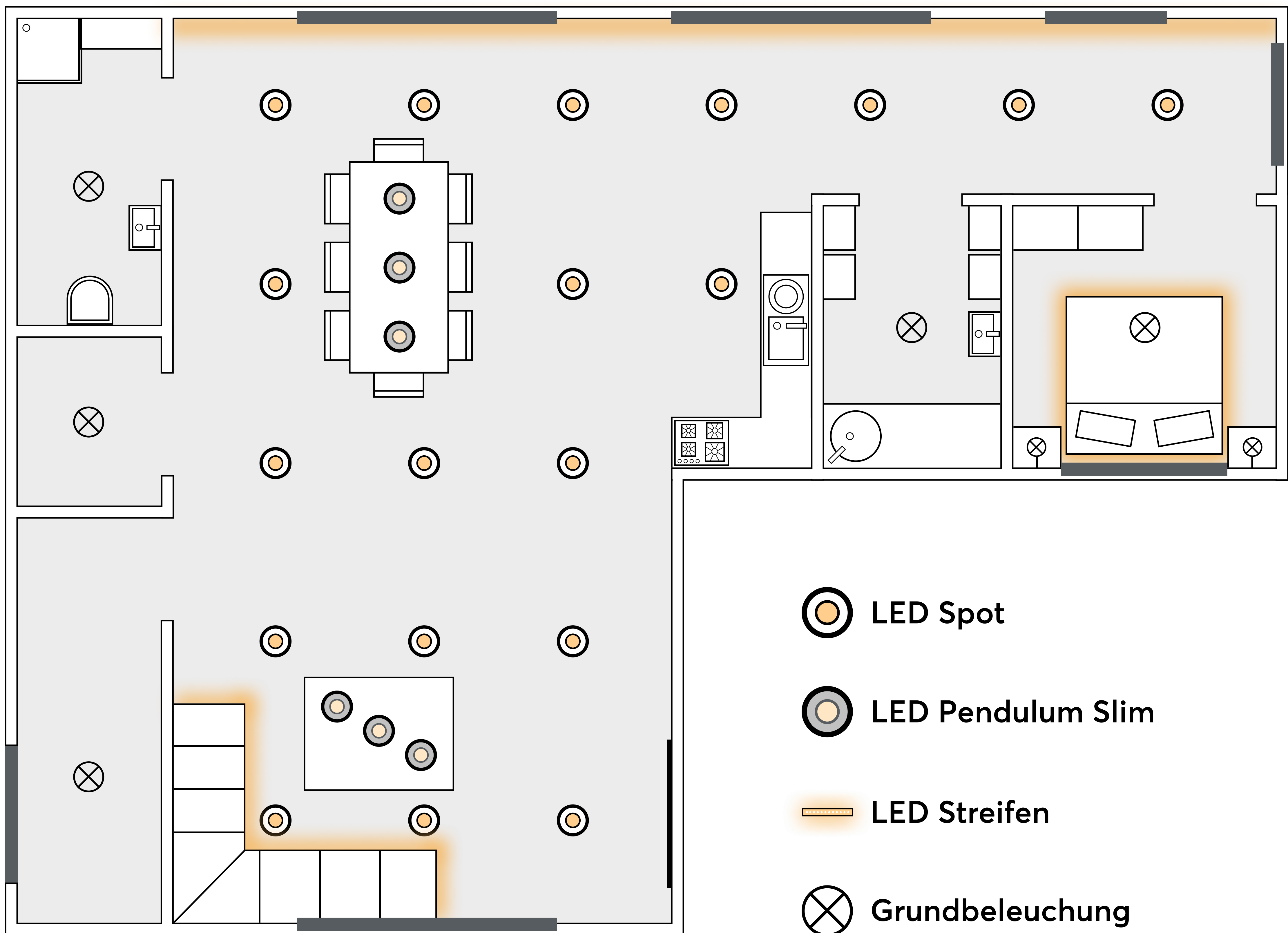
► Mehr Infos

## Karo Kauer



► Mehr Infos

# Lichtplanung



Offene Wohn-Ess-Bereiche liegen im Trend, weshalb wir dieses Konzept in Form einer Stadtwohnung als Praxisbeispiel verwenden.

## Folgende Produkte wurden verbaut:

- ▶ **LED Spots für die Grundbeleuchtung**
- ▶ **indirekte Beleuchtung durch LED-Streifen und RGBW 24V Compact Dimmer**
- ▶ **jeweils drei LED Pendulum Slim Tree bei Essbereich bzw. Couch-Tisch**
- ▶ **Hängeleuchte, welche mit einem Ausgang der Dimmer Extension via Phasenabschnitt gedimmt wird**



**Durch den Einsatz von Loxone Präsenzmeldern wird die manuelle Steuerung der Beleuchtung nahezu überflüssig. Dank der präzisen Anwesenheitserkennung und integrierten Helligkeitssensoren kann der Miniserver selbstständig entscheiden, ob das Licht eingeschaltet werden muss oder ausreichend Tageslicht vorhanden ist.**

Wir haben aus über 200.000 Projekten gelernt, dass das Geheimnis perfekter Lichtbedienung in durchschaltbaren Lichtstimmungen liegt, die sich einerseits automatisch aktivieren aber auch manuell einmischen lassen. Lichtstimmungen können natürlich selbst und für jeden Einsatz individuell definiert werden. In unserem Beispiel erstellen wir unter anderem auch folgende Lichtstimmungen:



**Grundbeleuchtung:** Der gesamte Raum wird neutral mit warmweißen Licht ausgeleuchtet.



**Kochen:** Fokus auf Beleuchtung der Küche. Der restliche Raum wird nur dezent ausgeleuchtet



**Essen:** Ausleuchtung des Essbereichs. Die restlichen Lichtkreise werden dezent gedimmt



**TV:** Hier können sich Ihre Kunden frei nach Lust und Laune eine dezente, aber dennoch eindrucksvolle Lichtstimmung definieren, um den neuesten Blockbuster zu genießen.

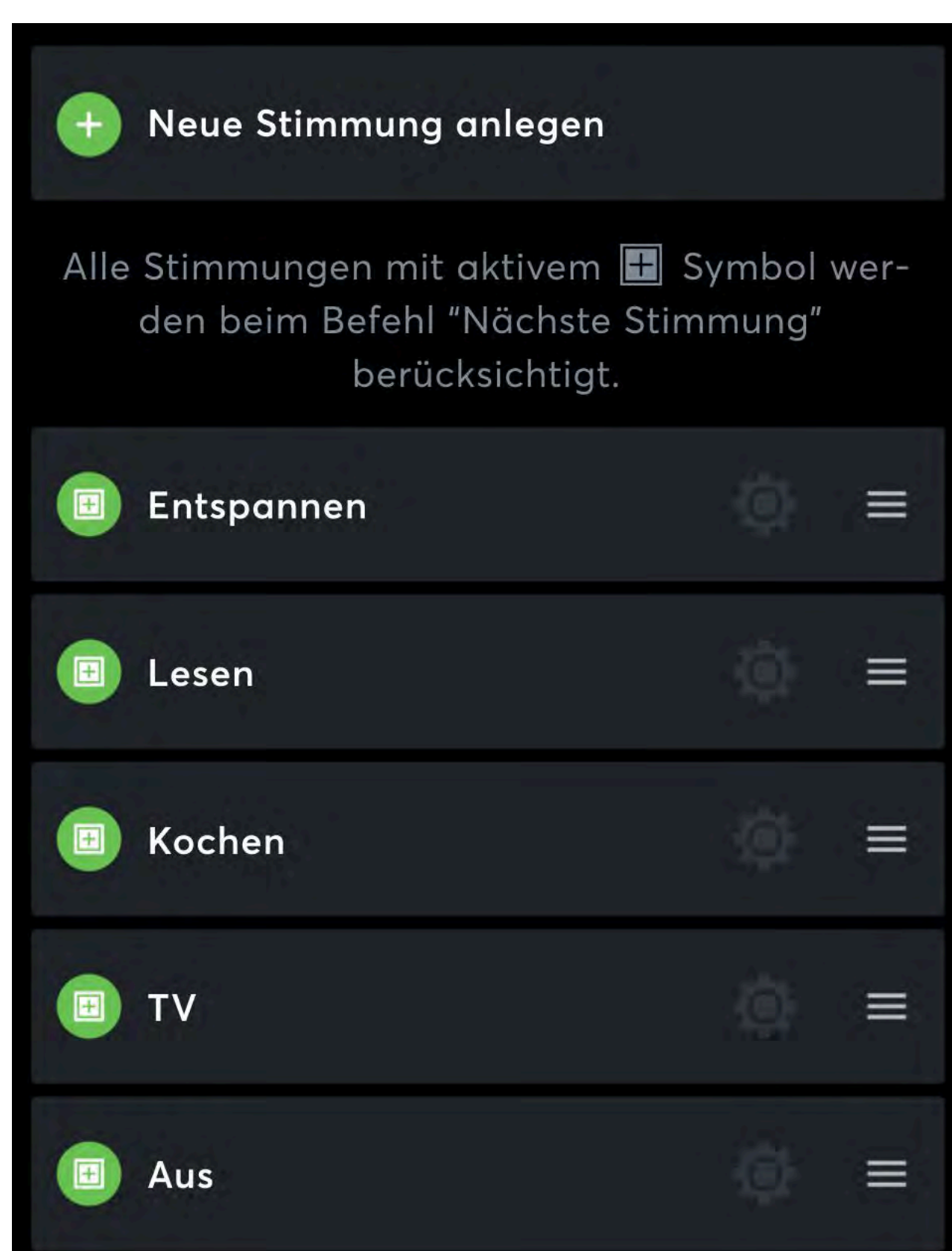


# Bedienung per Taster

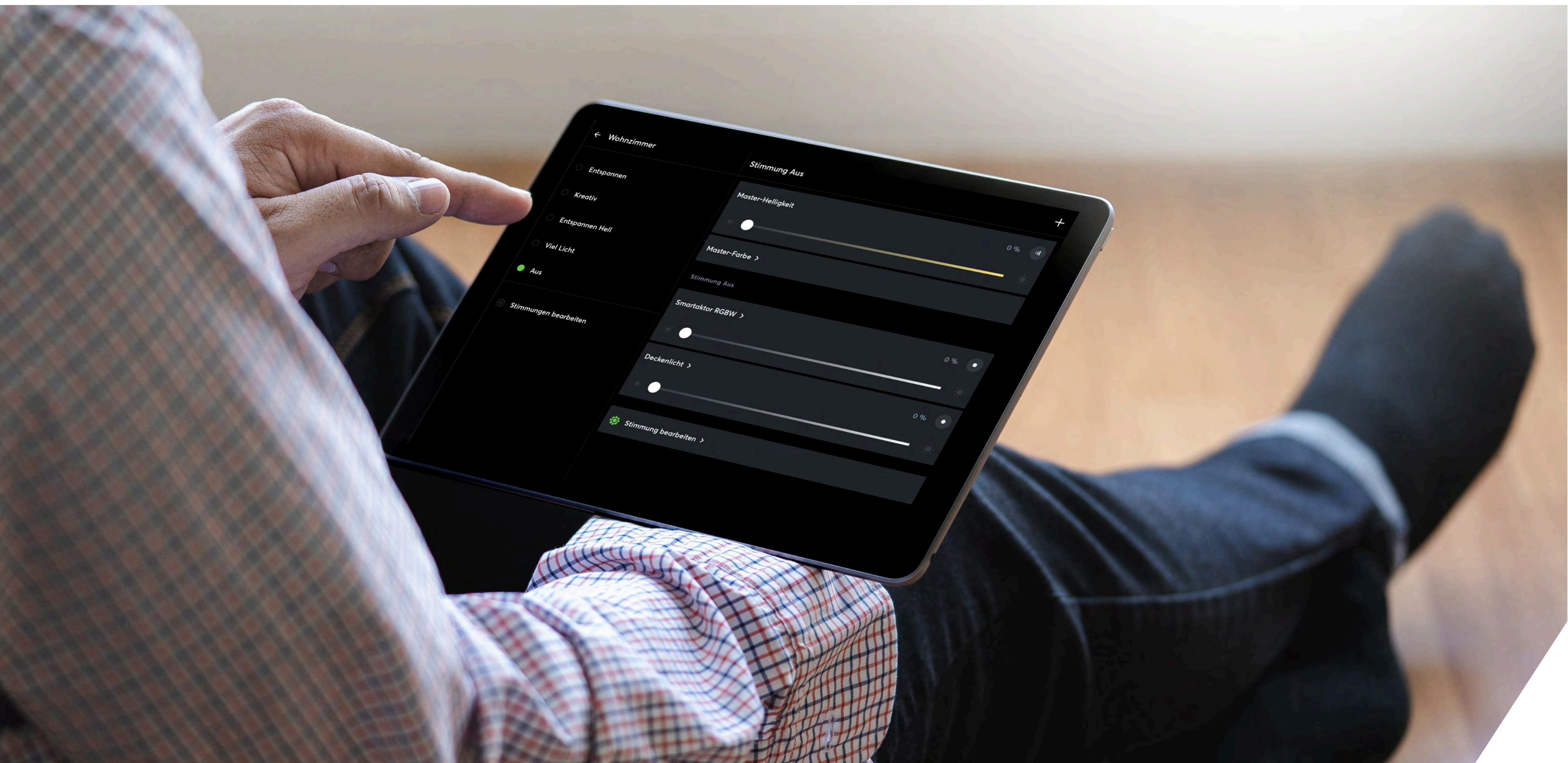
**Bedient werden alle Lichtkreise aus unserem Beispiel lediglich mit einer einzigen Taste am Loxone Touch. Hierfür wurde der Loxone Tastenstandard entwickelt. Mit jedem Tastendruck wird eine vorher abgespeicherte Lichtstimmung weitergeschaltet.**

Beim Betreten des Raumes wird zunächst die Grundbeleuchtung automatisch aktiviert, wenn benötigt. Im Raum verteilt platzieren wir nun mehrere Möglichkeiten zur Bedienung des Lichts:

- ▶ ein Touch Pure im Eingangsbereich
- ▶ ein Touch Surface, integriert in der Küchen-Arbeitsplatte
- ▶ ein Touch Pure nahe des Essbereichs
- ▶ eine Remote Air (Fernbedienung) im Wohnzimmer

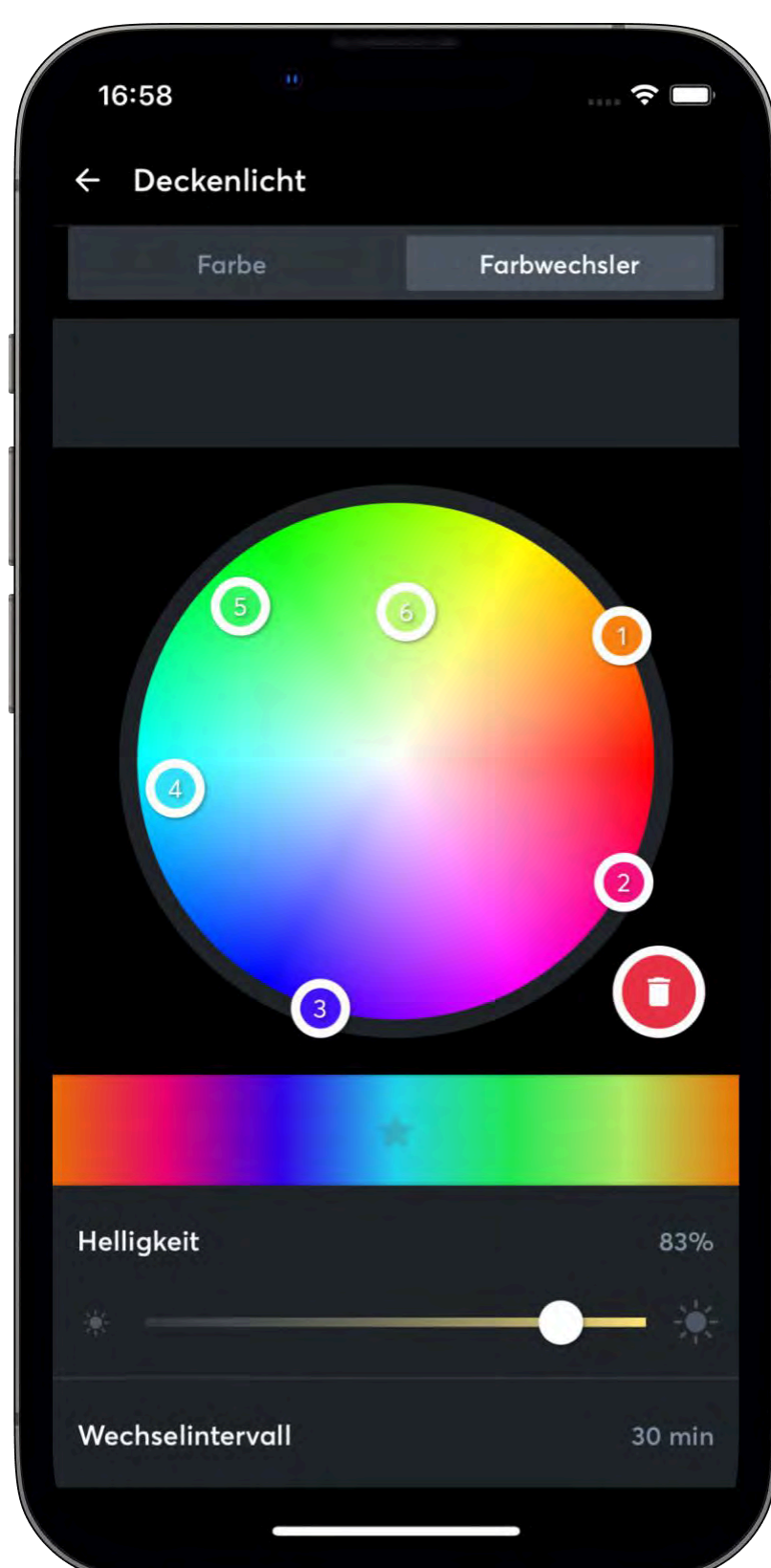


Um nun nicht immer alle Lichtstimmungen durchschalten zu müssen, um beispielsweise die Küchenbeleuchtung zu aktivieren, können die Tasten der einzelnen Geräte jeweiligen Lichtstimmungen zugeordnet und eingemischt werden. Der Remote Air im Wohnbereich wird nun der Lichtstimmung »**TV**« zugeordnet, der Touch Surface der Stimmung »**Kochen**« usw. Lichtstimmungen können aber auch kombiniert werden, um beispielsweise die Stimmungen »**Kochen**« und »**TV**« zusammenzuführen.

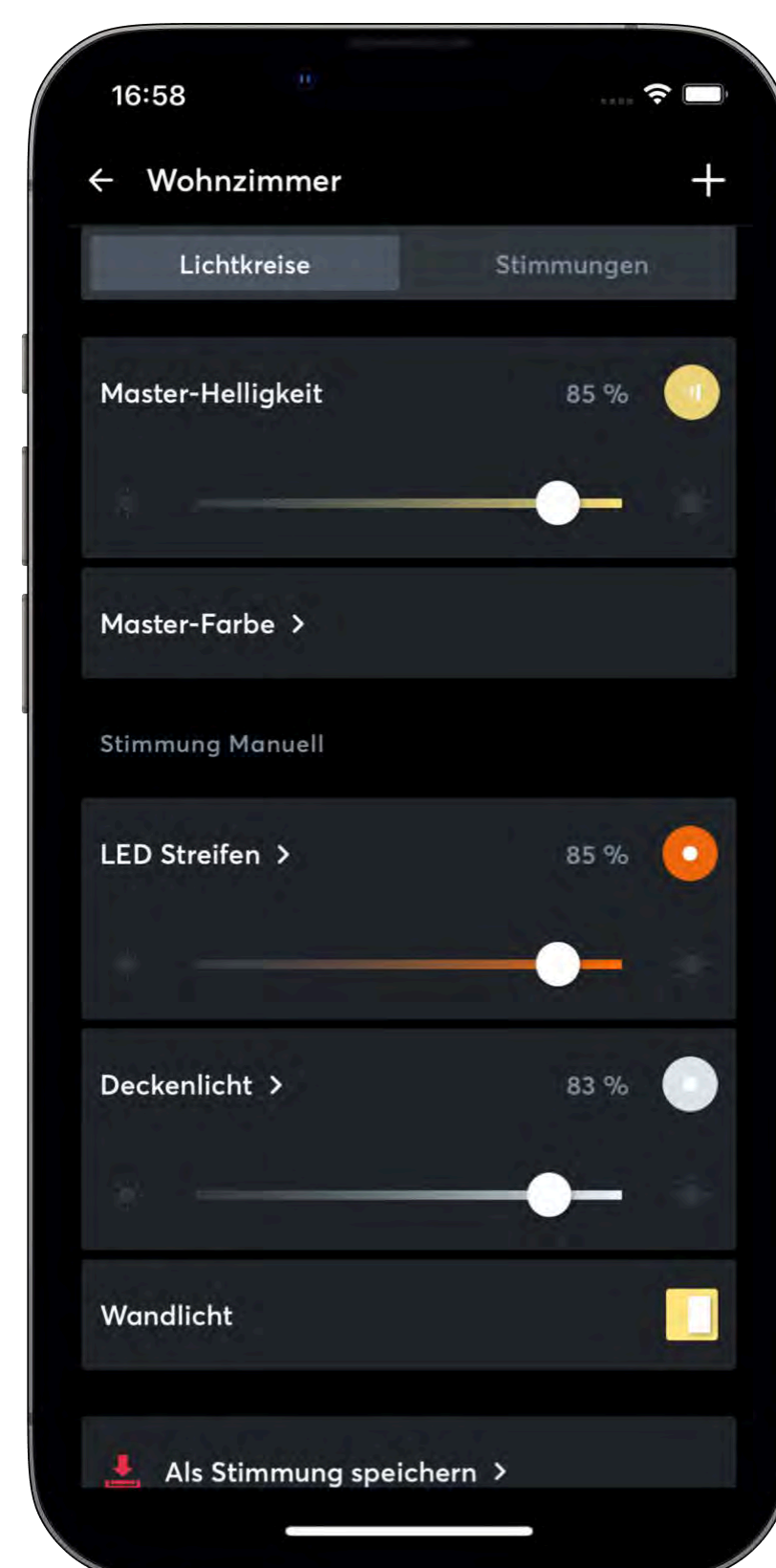


# Bedienung per App

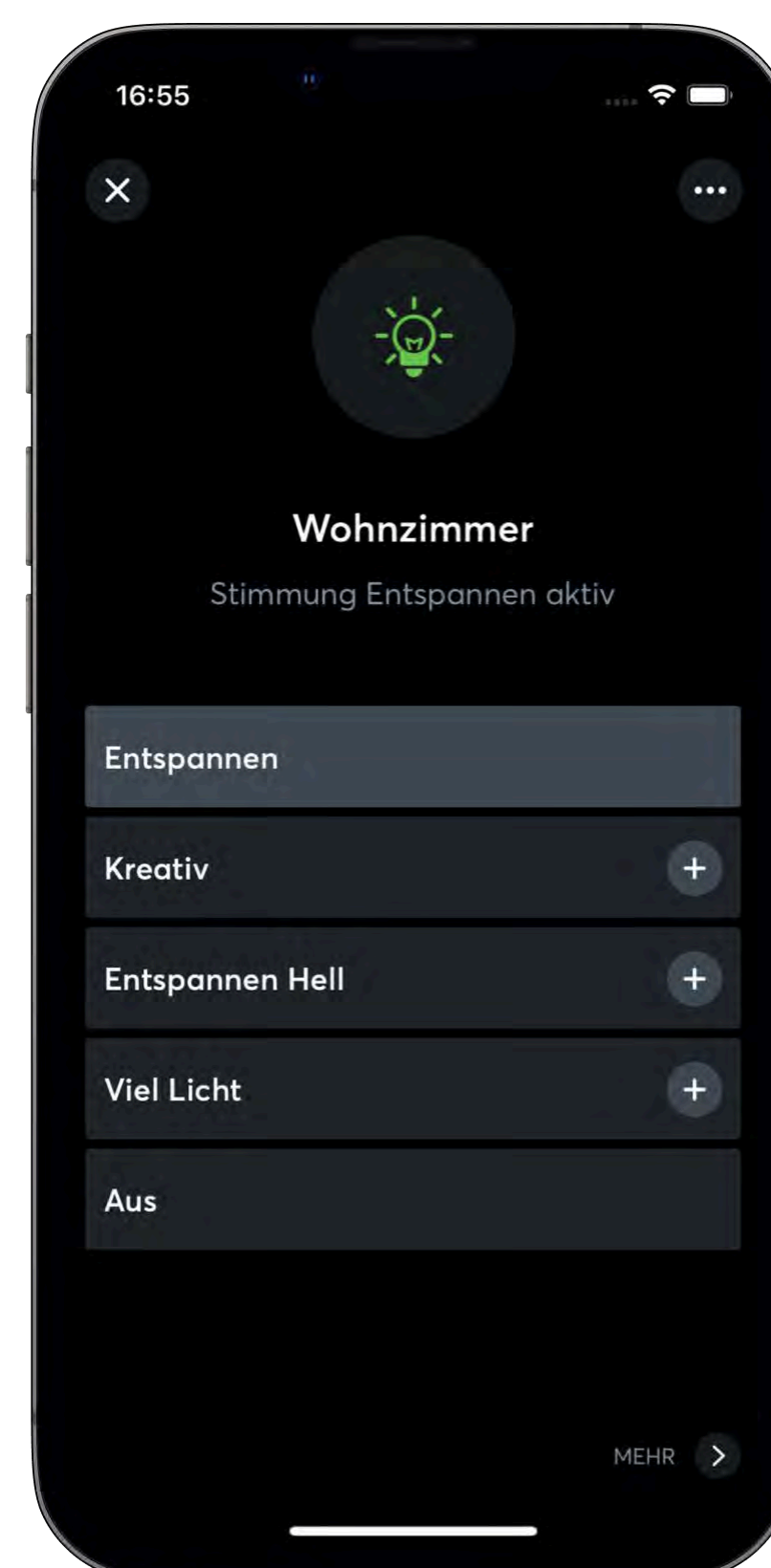
Unsere Loxone App ist für die Beleuchtung ein echter Alleskönner – besonders für Ihre Kunden. Sie ermöglicht es, Lichtstimmungen jederzeit zu erstellen, anzupassen, zu erweitern und mühelos zu steuern. Vorgespeicherte Lichtstimmungen wie die Tageslichtsteuerung, ermöglichen es den natürlichen Tageslichtverlauf zu simulieren um Wohlbefinden und Produktivität zu optimieren.



**Farbwechsel**  
definieren



**Lichtstimmung**  
definieren

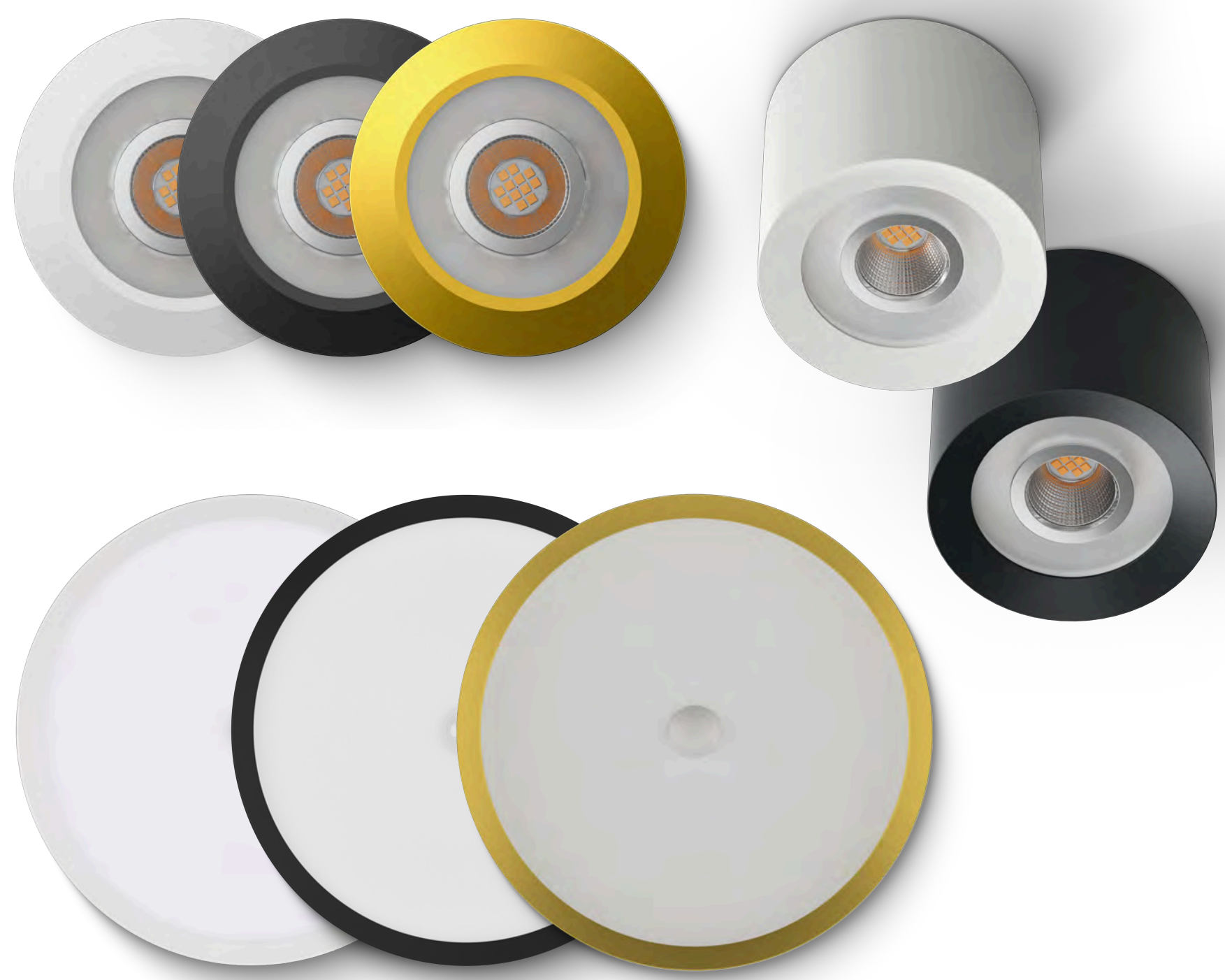


**Lichtstimmungen**  
durschalten



**Tageslichtsteuerung**  
definieren

# Unsere Produkte im Überblick



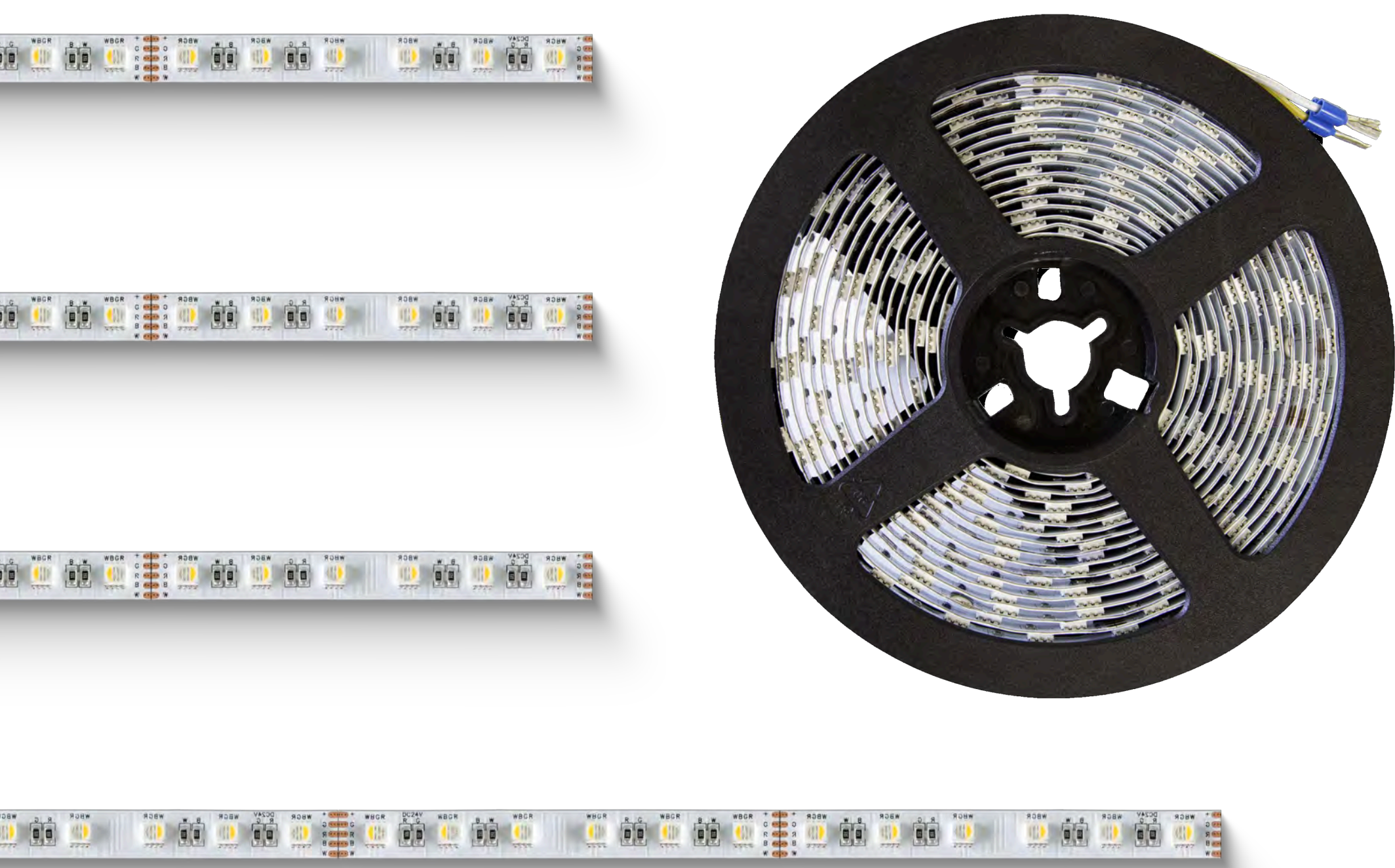
## Deckenbeleuchtung

Mehr Infos



## Pendelleuchten

Mehr Infos



## Indirekte Beleuchtung

Mehr Infos



## Kooperationen

Mehr Infos



**Max A. Vriens**

Produkt Marketing  
Manager Beleuchtung

Mehr Infos

## Jetzt kostenlos anfragen

### Sie sind Elektriker?

und wollen Ihren Kunden Loxone anbieten? Dann zögern Sie nicht und werden noch heute Loxone Partner!

Jetzt Partner werden

### Sie bauen gerade?

oder wollen ein bestehendes Gebäude mit der smarten Technologie von Loxone ausstatten? Wir beraten Sie gerne!

Jetzt anfragen



Follow us  
#loxone